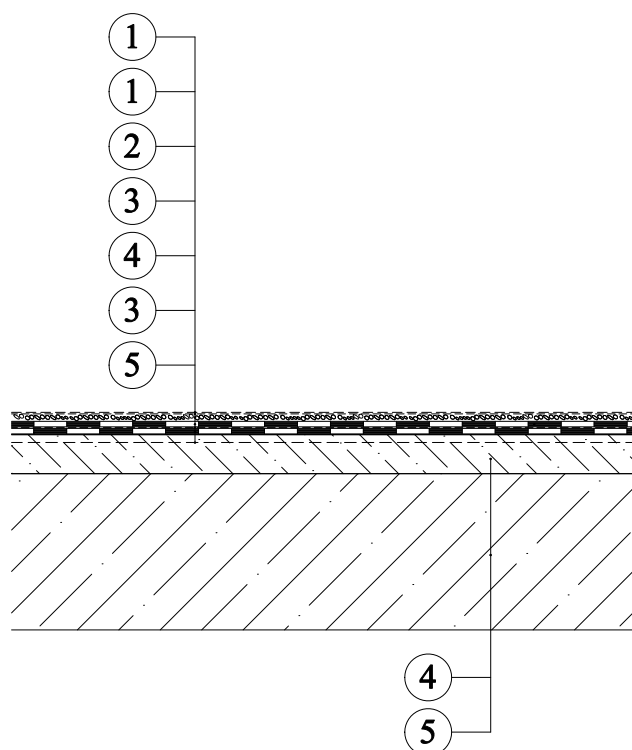


## SG Weber - polyuretanový hydroizolační systém pochozí ploché střechy



1. Polyuretanový konečný nátěr  
- weberdry PUR coat
2. Pískový zásyp
3. Vysoce elastický polyuretanový nátěr  
- weberdry PUR seal
4. Výztužná vrstva  
- weberdry fabric
5. Transparentní epoxidová penetrace  
- weberprim EP 2K

6. Spádová vrstva
7. Betonový podklad

Poznámka : vysoce elastický vodotěsný nátěr na bázi polyuretanové pryskyřice weberdry PUR seal naneste válečkem nebo štětkou po celém povrchu konstrukce