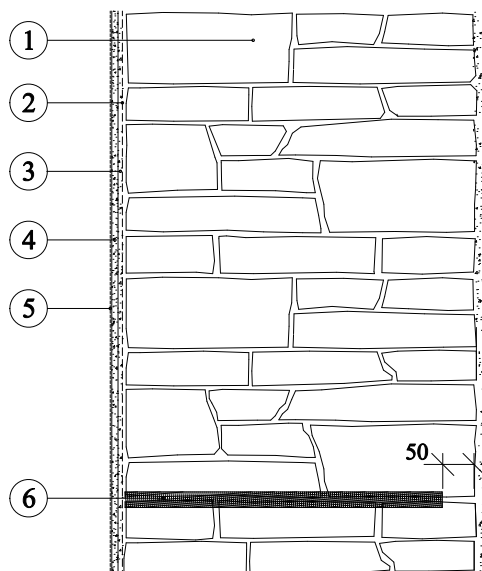


Obecný návrh sanace opukového zdiva - exteriér

**UPOZORNĚNÍ**

Opuka je hornina velmi citlivá na vlhkost, která dokáže zcela zásadním způsobem měnit její vlastnosti a to zejména ,pevnost/soudržnost a tepelnou vodivost .

Sanaci opukového zdiva by měl vždy předcházet stavební průzkum se zaměřením na zjištění obsahu vlhkosti , salinity a aktuální pevnosti zdiva v konstrukci z opuky ..

Z jeho výsledků pak musí vycházet adekvátní návrh sanačních opatření , specifický pouze pro předmětnou konstrukci .

Pačok – provádí se 2 po sobě následující nátěry , technologická přestávka před nanášením krycích/vyrovnávacích omítek je 3 týdny od dokončení pačokování .

Zaschlý pačokový nátěr nesmí jít setřít dlaní . Musí být převážně uvnitř opukového zdiva , plnicí zejména konsolidační funkci .

Příprava pačoku : vyhašené/odleželé vápno smícháme s vodou v takovém poměru abychom získali konzistenci mléka . Takto připravené , namíchané vápenné mléko přefiltrujeme přes jemnou tkaninu a máme připravený vápenný pačok k přímé aplikaci .

1. Opukové zdivo
2. Vápenný pačok
3. Vápenná omítka Weberdur trass
4. Vápenný štuk Weberdur štuk trass
5. Fasádní silikátová barva Weberton silikát
vč. penetrace podklad S
6. Injektážní krém Webertec 946

Poznámka : pro omítkový systém je nutno dodržovat technologické přestávky