

Vzorník barev

Systémové požadavky:

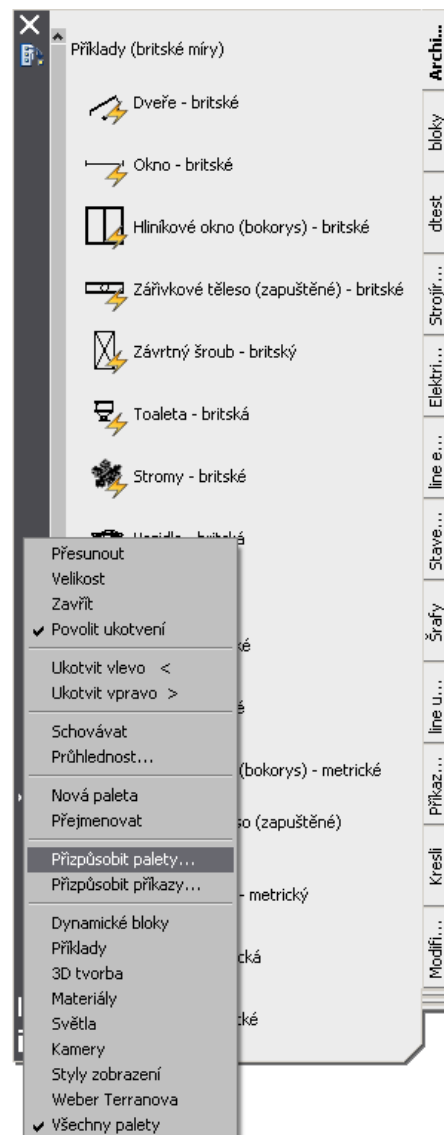
AutoCAD; AutoCAD Architecture; AutoCAD MAP; AutoCAD CIVIL, AutoCAD Mechanical (2008/2007/2006/2005)

Pokyny k instalaci:

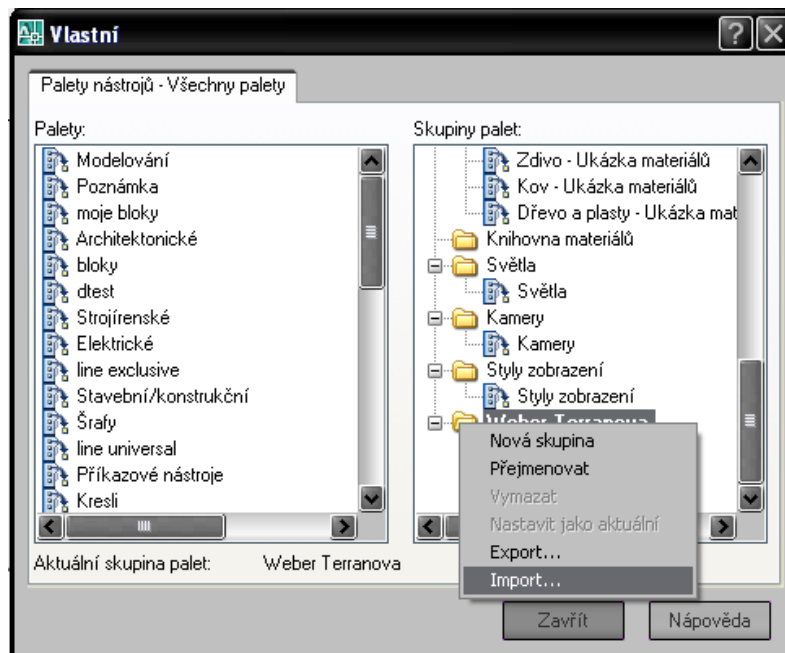
1. Spusťte AutoCAD a otevřte paletu nástrojů (do příkazového řádku napište `_toolpalettes`, nebo `NPALETY` a potvrďte Entrem).



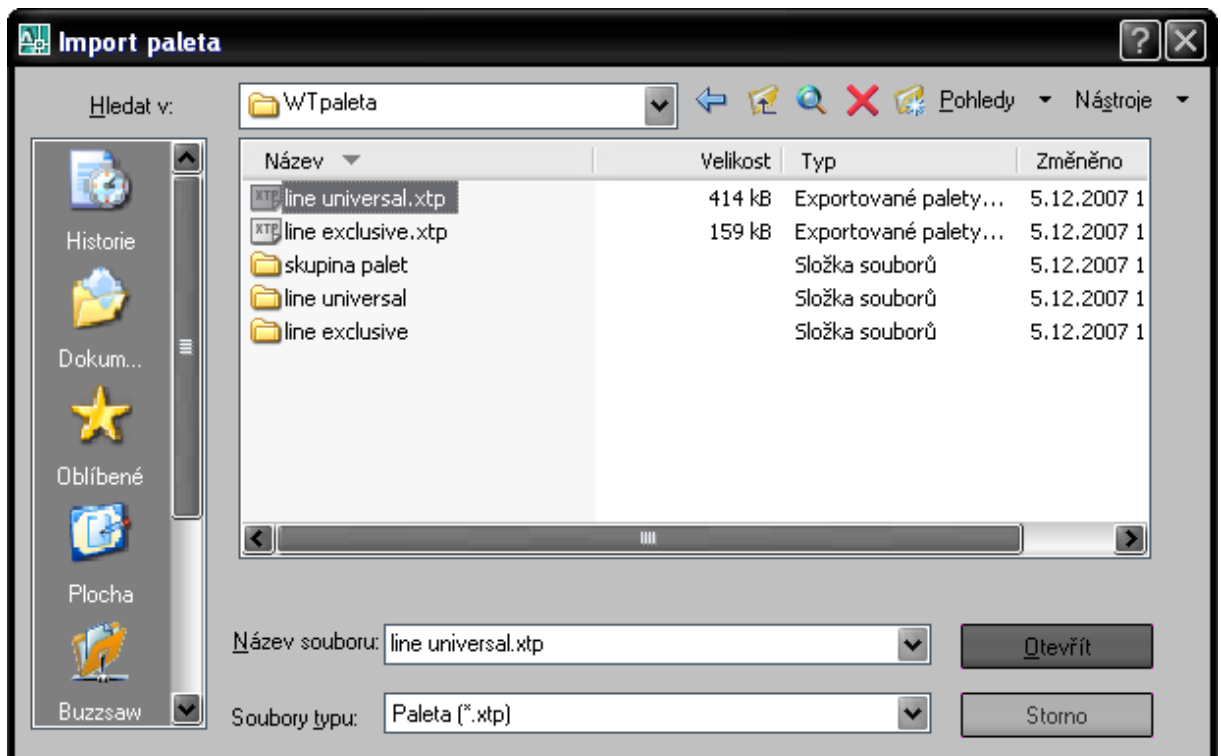
2. Klikněte na lištu palety pravým tlačítkem myši a zvolte příkaz „Přizpůsobit palety...“.



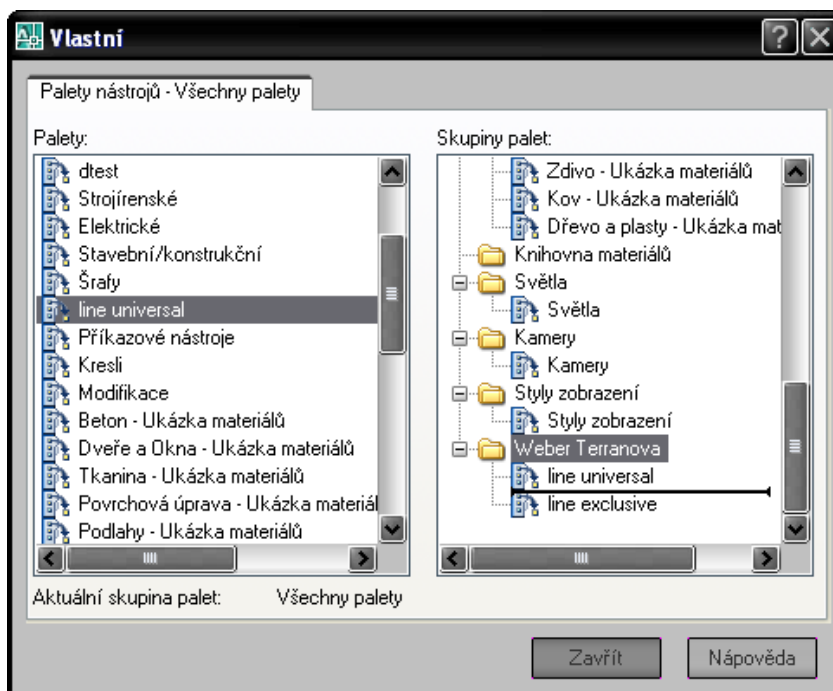
3. Pravým tlačítkem myši klikněte do pravého pole Skupiny palet, zvolte import a vyberte soubor Weber Terranova.xpg.



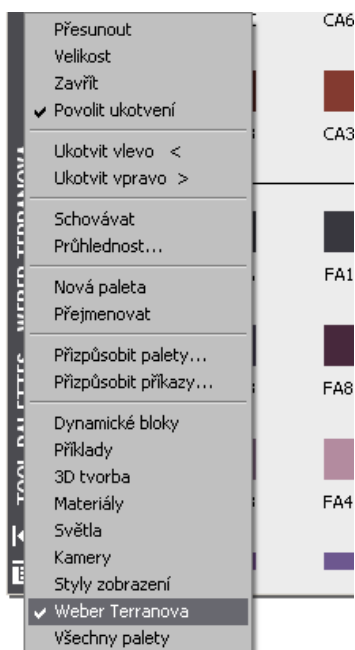
4. Pravým tlačítkem myši klikněte do levého pole Palety, zvolte import a vyberte soubor line universal.xtp



5. Opakujte bod 4. a zvolte soubor line exclusive.xtp
6. Levým tlačítkem myši přetáhněte nainportované soubory line universal a line exclusive z levého pole Palety do pravého pole Skupiny palet, do složky Weber Terranova. A klikněte na Zavřít.



7. Klikněte pravým tlačítkem myši na lištu palety nástrojů a zvolte Weber Terranova.



Poznámka:

Nástroje pro využívání vzorníku barev ve výkresech jsou vytvořeny jako šrafování vzory.

Pro Weber Terranova vypracovala společnost Xanadu:

XANADU a.s.

Tylova 17/153, 370 01 České Budějovice, Czech Rep.
tel: +420 386 352 966, fax: +420 386 352 979

www.xanadu.cz www.cadforum.cz

Pavel Homan

Technický specialista CAD

e-mail: pavel.homan@xanadu.cz